



セントポーリア



医療法人 竹村医院

日帰り通所のデイサービスから、ショートステイまで。
介護の必要度に応じた細かな介護サービスでお応えします。

医師をはじめ豊富な経験を有する専任看護師など、介護に精通したスタッフ陣が担当。

日帰り通所のデイサービスからショートステイ、その他介護の必要度に応じてこまやかな介護サービスでお応えしながら、よりよい医療環境の充実に努めます。



介護老人保健施設

医療機関との連携も出来ており、介護度の高い方(胃瘻や経鼻経管栄養)、医療的行為の必要な方も可能。
個人浴・機械浴、さまざまな入浴ニーズに対応できます。

ショートステイ

ご家族の介護疲れや病気、事故、旅行、出産、冠婚葬祭などで介護できない場合、寝たきりや身体の不自由なお年寄りの方々にご利用頂けます。

デイサービス

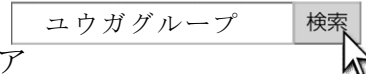
送迎・入浴・昼食・レクリエーションなどを日帰りで提供します。入浴は、お体の状態に応じた「個浴」、食事も個々に合わせた形態を召し上げて頂きます。

<http://yuuga.blogdehp.ne.jp>

医療法人 竹村医院
介護老人保健施設セントポーリア
竹村医院通所介護事業所
〒646-0022 田辺市東山1-7-23

TEL. 0739 (24) 6500

FAX. 0739 (24) 6577





1F 受付・竹村居宅介護支援事業所
応接室・ミーティングルーム等

2F デイサービス・食堂
レクリエーションスペース

3F 居室・浴室・ナースステーション・洗濯室等



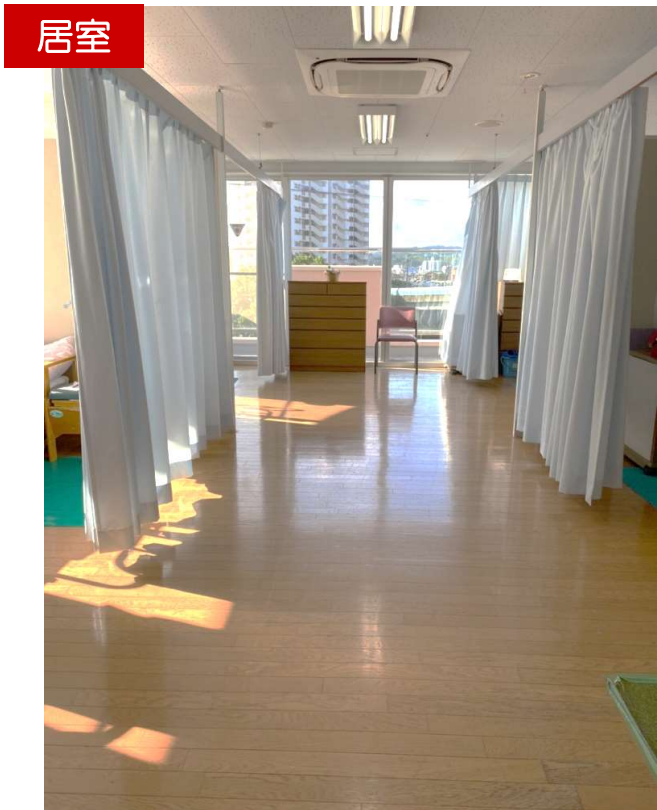
浴室



個別浴槽



機械浴



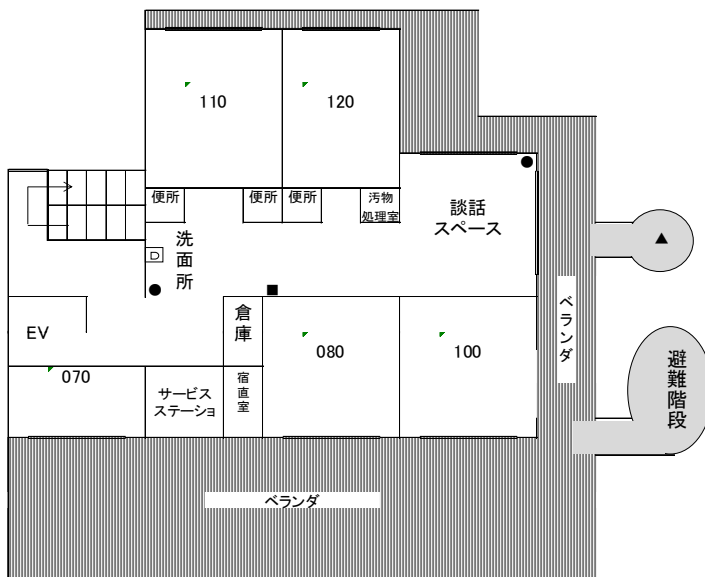
居室



4F

居室・談話スペース・サービスステーション

談話スペース



目当たり良好。
ベランダから田辺湾も一望できます。



居室

